

ABORDAGEM SEMANAL DA BARREIRA SANITÁRIA DE 18 A 22 DE MAIO DE 2020



VEÍCULOS ABORDADOS

5.933

VEÍCULOS DE OUTROS MUNICÍPIOS

1.933

MOTOS ABORDADAS

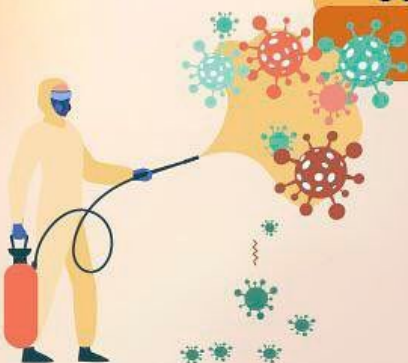
3.354

TEMPERATURA CORPORAL AFERIDAS

7.335

**PESSOAS ABORDADAS APRESENTANDO UM
OU MAIS SINTOMAS DE SÍNDROME GRIPAL**

113



PREFEITURA MUNICIPAL DE
SÃO LUÍS
DO QUITUNDE

SECRETARIA MUNICIPAL DE
SAÚDE
de São Luís do Quitunde

#FicaEmCasaSãoLuís

  /prefeiturasla